

# Technisches Datenblatt



## Produktmerkmale

### Druckgaskessel indirekt 100 l

|               |                  |          |
|---------------|------------------|----------|
| <b>Modell</b> | <b>SAP -Code</b> | 00015048 |
|---------------|------------------|----------|

- Gerätetyp: Gasgerät
- Geräteheiztyp: indirekt
- Zündung: elektrisch
- Dampfdruckregulierung: Mechanisch - das Ventil lässt den Dampf bei hohem Druck ab
- Füllung: Mechanischer Hahn
- Jackefüllung: halbautomatisch
- Abflussventildurchmesser: 2"
- Nutzbares Volumen [l]: 100

|                           |          |                              |  |
|---------------------------|----------|------------------------------|--|
| <b>SAP -Code</b>          | 00015048 | <b>Stromgas [KW]</b>         | 22.500   |
| <b>Netzbreite [MM]</b>    | 800      | <b>Art des Gas</b>           | Erdgas, Propan Butan                                       |
| <b>Nettentiefe [MM]</b>   | 900      | <b>Nutzbares Volumen [l]</b> | 100  |
| <b>Nettohöhe [MM]</b>     | 900      | <b>Geräteheiztyp</b>         | indirekt   |
| <b>Nettogewicht / kg]</b> | 140.00   | <b>Dampfdruckregulierung</b> | Mechanisch - das Ventil lässt den Dampf bei hohem Druck ab |

# Technisches Datenblatt



Technische Zeichnung

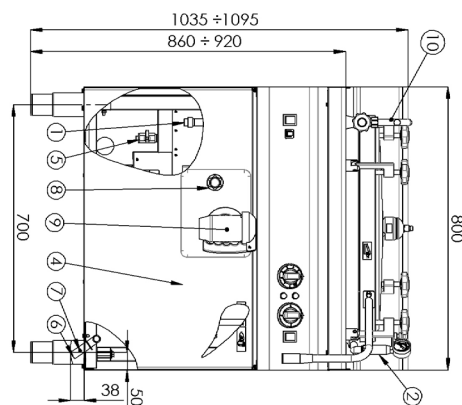
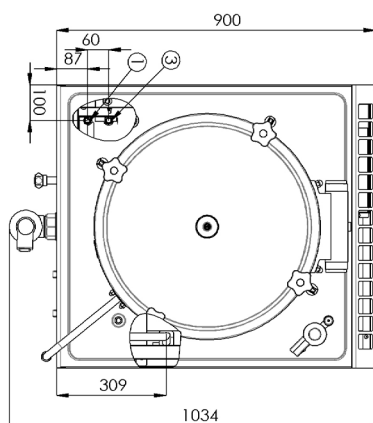
Druckgaskessel indirekt 100 l

Modell

SAP -Code

00015048

|                                 |  |
|---------------------------------|--|
| 1 - PŘÍVOD STUDENÉ VODY         | 6 - PŘÍVOD PLYNU                         |
| 2 - POJISTNÝ VENTIL + MONOMETER | 7 - MÍSTO KONTROLY VSTUPNÍHO TLAKU PLYNU |
| 3 - PŘÍVOD ZMĚČELÉ VODY         | 8 - KONTROLNÍ KOHOUT HLADINY DUKLÁTORU   |
| 4 - PŘÍVOD NAPĚTÍ 230V          | 9 - VYPUSŤEČÍ KOHOUT DUKLÁTORU           |
| 5 - VYPUSŤEČÍ KOHOUT DUKLÁTORU  | 10 - NÁPOUŠŤEČÍ BATERIE                  |



# Technisches Datenblatt



technische Parameter

## Druckgaskessel indirekt 100 l

Modell

SAP -Code

00015048

### 1. SAP -Code:

00015048

### 2. Netzbreite [MM]:

800

### 3. Nettentiefe [MM]:

900

### 4. Nettohöhe [MM]:

900

### 5. Nettogewicht / kg]:

140.00

### 6. Bruttobreite [MM]:

840

### 7. Grobtiefe [MM]:

970

### 8. Bruttohöhe [MM]:

1160

### 9. Bruttogewicht [kg]:

163.00

### 10. Gerätetyp:

Gasgerät

### 11. Konstruktionstyp des Geräts:

stationär

### 12. Stromgas [KW]:

22.500

### 13. Zündung:

elektrisch

### 14. Art des Gas:

Erdgas, Propan Butan

### 15. Schutz der Kontrollen:

IPX4

### 16. Material:

AISI 304 obere Platte, AISI 430 Umhüllung

### 17. Indikatoren:

Betrieb und Heizen

### 18. Abflussventildurchmesser:

2"

### 19. Arbeitsplatztyp:

Eingepresst - komfortable Wartung und Reinigung

### 20. Arbeitsplatzmaterial:

AISI 304

### 21. Dicke der Arbeitsplatte [MM]:

1.50

### 22. Geräteheiztyp:

indirekt

### 23. Volumenkapazität des Behälters [l]:

100.00

### 24. Maximale Gerätetemperatur [° C]:

90

### 25. Mindestvorrichtungstemperatur [° C]:

30

### 26. Sicherheitsthermostat:

Ja

### 27. Sicherheitsthermostat bis zu x ° C:

150

### 28. Verstellbare Füße:

Ja

# Technisches Datenblatt



technische Parameter

## Druckgaskessel indirekt 100 l

Modell

SAP -Code

00015048

### 29. Bodenmaterial:

AISI 316

### 32. Jackefüllung:

halbautomatisch

### 30. Nutzbares Volumen [l]:

100

### 33. Dampfdruckregulierung:

Mechanisch - das Ventil lässt den Dampf bei hohem Druck ab

### 31. Füllung:

Mechanischer Hahn

### 34. Art des Abflussventils:

konisch